

 <p>LICENCJA F-019/09 Nr</p>	<p align="center">„Przedsiębiorstwo Handlowo Usługowe Krzysztof Czerech”</p> <p>19 – 100 Mońki ul. A.F. Modrzewskiego 47 www.motoeksperci.com.pl email: czerech@interla.pl tel. 602 302 391</p>
	<p>PARTNER</p> <p align="center">STOWARZYSZENIA RZECZOZNAWCÓW SAMOCHODOWYCH EKSPERTMOT</p> <p align="center">ROK ZAŁOŻENIA 1948</p> <p align="center">Członek Międzynarodowej Federacji Ekspertów Samochodowych F.I.E.A Członek założyciel Polskiej Izby Motoryzacji - PIM</p>

OPINIA Nr: PHU 020 09 2023

z dnia: 2023/09/29

Wykonawca opinii : Krzysztof Czerech

Zleceniodawca: Komunalny Zakład Komunikacyjny sp z o.o.

Adres: Jurowiecka 46A, 15-101 Białystok

Zlec. pismo, znak: Telefonicznie

z dnia: 2023/09/19

Zadanie: Określenie wartości rynkowej pojazdu

PODSTAWA OPINII

Ogłędziny pojazdu wykonano w dniu 19.09.2023 r. w Białymstoku przy ulicy Pomocniczej.

DANE IDENTYFIKACYJNE POJAZDU (*)

Dane: [A] IX-2023

Marka: MAN

Rok produkcji: 2006

Model: Lion 's City 18 t

Wersja: A21

Nr rejestracyjny: BI93022

Rodzaj pojazdu: Autobus

VIN: WMAA21ZZ37R003523

Data pierwszej rejestracji	2006/11/02
Wskazanie drogomierza	1175425 km
Okres eksploatacji pojazdu (06/11/02-23/09/29)	203 mies.
Kolor powłoki lakierowej, (rodzaj lakieru)	Biało-Zielony 2-warstwowy typu uni
Dop. masa całkow.	18000 kg
Rodzaj autobusu	miejski niskopodłogowy 3 drzwiowy 107 osobowy
Liczba miejsc siedzących	32
Liczba osi / Rodzaj napędu	2 / 4x2
Rozstaw osi	6100 mm
Jednostka napędowa	z zapłonem samoczynnym
Pojemność / Moc silnika	10518 ccm / 199kW (271KM)
Długość / Szerokość / Wysokość	11965 mm / 2500 mm / 3021 mm

WYPOSAŻENIE STANDARDOWE (*)

Lp.	Nazwa elementu wyposażenia	Lp.	Nazwa elementu wyposażenia
1	* ABS - system zapobiegający blokowaniu kół	5	* Lusterka zewnętrzne regulowane elektrycznie
2	* Dach regulowany mechanicznie (2 szt.)	6	* Skrzynia biegów automatyczna
3	* Fotel kierowcy zawieszony pneumatycznie	7	* Tablice informacyjne elektroniczne
4	* Immobilizer		

OPIS ZAMONTOWANEGO W POJEŹDZIE OGUMIENIA

Koło	Marka, typ	Bieżnik [mm]	Zużycie [%]
Przednie lewe:	*KUMHO 275/70 R22.5 152/148M KR D 02 16PR TL		50
Przednie prawe:	*KUMHO 275/70 R22.5 152/148M KR D 02 16PR TL		50
Tyłne LZ:	CONTINENTAL 275/70 R22.5 152/148J URBAN HA3 TT 16PR		50
Tyłne LW:	CONTINENTAL 275/70 R22.5 152/148J URBAN HA3 TT 16PR		50

Tylnie PZ:	CONTINENTAL 275/70 R22.5 152/148J	URBAN HA3 TT 16PR	50
Tylnie PW:	CONTINENTAL 275/70 R22.5 152/148J	URBAN HA3 TT 16PR	50

STAN TECHNICZNY POJAZDU

Autobus sprawny technicznie, dobry stan. Stan techniczny stosowny do przebiegu pojazdu.

KOREKTY

WARTOŚĆ BAZOWA NETTO (208 mies.)

KOREKTA ZA PIERWSZĄ REJESTRACJĘ

Korekta uwzględnia wpływ daty pierwszej rejestracji pojazdu (pierwszego dopuszczenia do ruchu po zakupieniu pojazdu nowego) na jego wartość. Przyjmuje się, że pojazd bazowy został zarejestrowany po raz pierwszy 2006/05/15. Pojazd wyceniany został zarejestrowany 6 miesięcy później, zatem jego okres eksploatacji jest krótszy od okresu eksploatacji pojazdu bazowego i stąd wynika dodatnia korekta wartości.

KOREKTA ZA PRZEBIEG

Korekta uwzględnia wpływ przebiegu pojazdu na jego wartość. Wartość bazowa (skorygowana o wpływ pierwszej rejestracji) została określona dla przebiegu normatywnego 1 160 000 km. Zweryfikowany przebieg wycenianego pojazdu jest większy od normatywnego o 15 425 km. Powoduje to zastosowanie korekty wartości w wysokości -1,39%.

Wartość rynkowa netto wyżej zidentyfikowanego pojazdu, określona na dzień wykonania opinii wynosi:

Wartość określono na podstawie:

- notowań wartości rynkowych ustalonych przez wykonawcę opinii,
- korekt mających wpływ na wartość pojazdu.

DOKUMENTACJA FOTOGRAFICZNA

do opinii nr: PHU 020 09 2023

z dnia: 2023/09/29

DANE IDENTYFIKACYJNE POJAZDU (*)

Dane: [A] IX-2023

Marka: MAN

Model: Lion 's City 18 t

Wersja: A21

Rodzaj pojazdu: Autobus

Rok produkcji: 2006

Nr rejestracyjny: BI93022



IMG_2388



IMG_2389



IMG_2390



IMG_2391



IMG_2392



IMG_2393



IMG_2394



IMG_2395



IMG_2396



IMG_2400



IMG_2405



IMG_2406



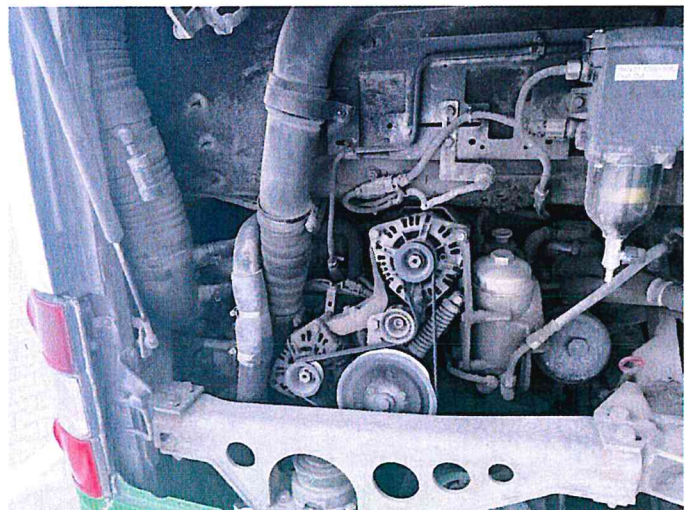
IMG_2407



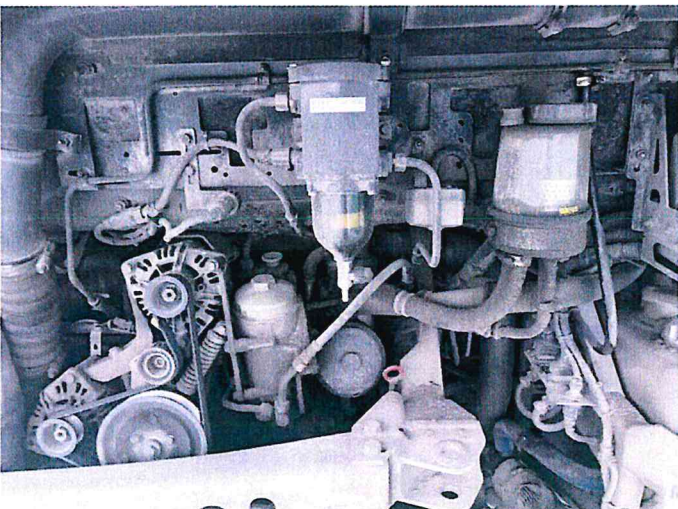
IMG_2408



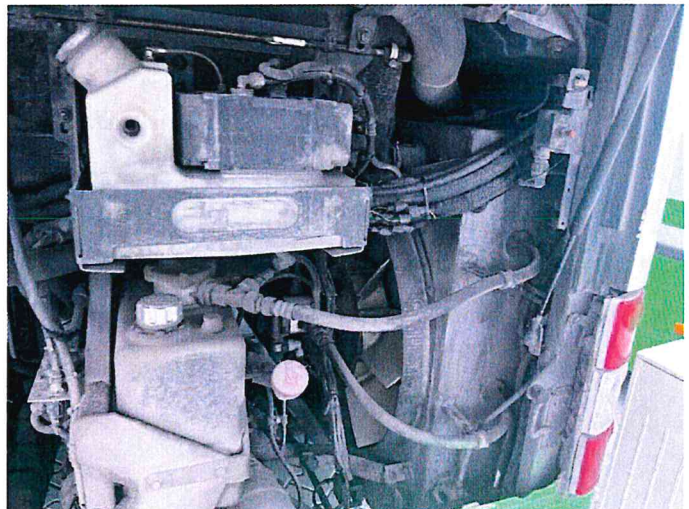
IMG_2413



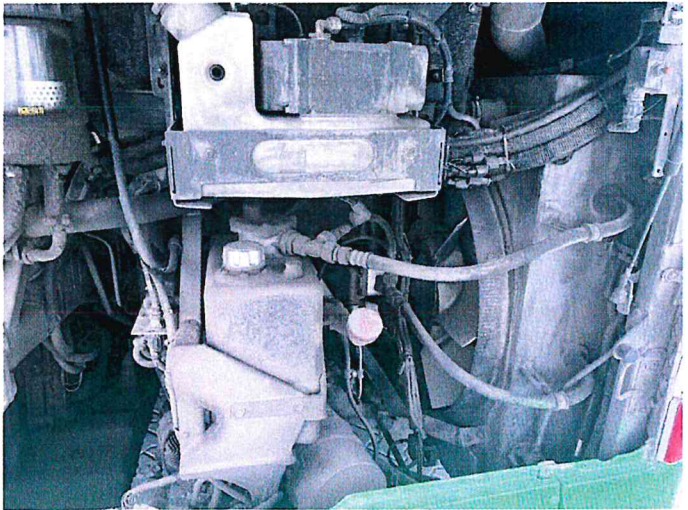
IMG_2414



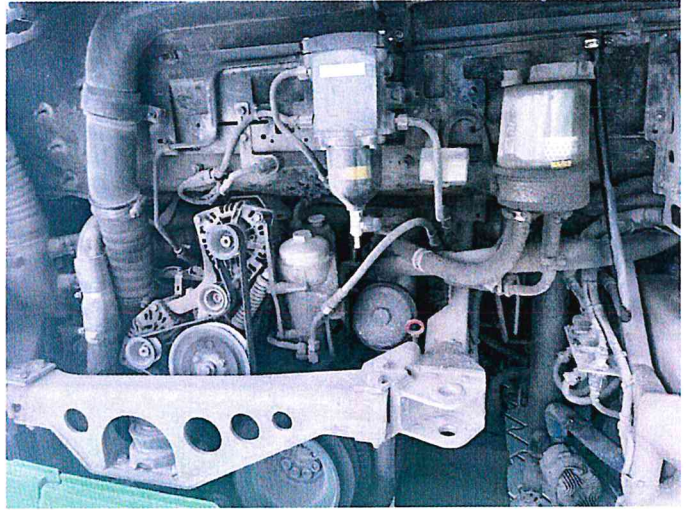
IMG_2415



IMG_2416



IMG_2417



IMG_2419



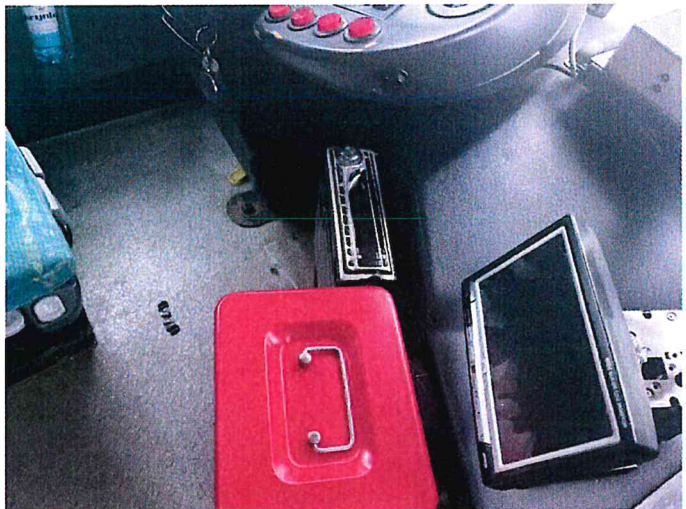
IMG_2422



IMG_2423



IMG_2426



IMG_2427



IMG_2428



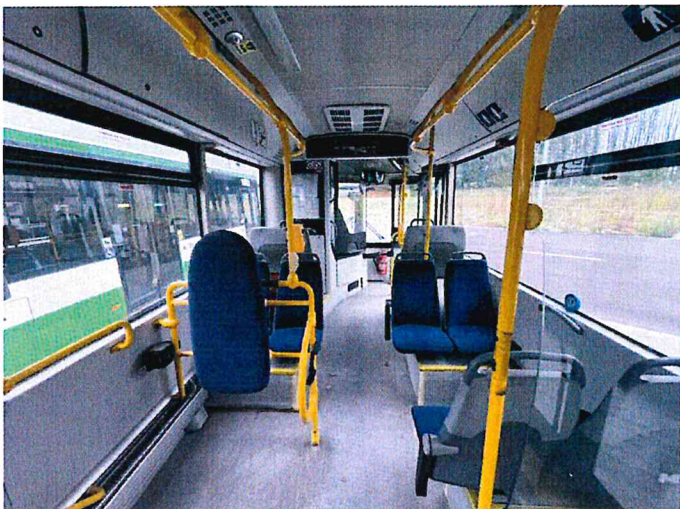
IMG_2434



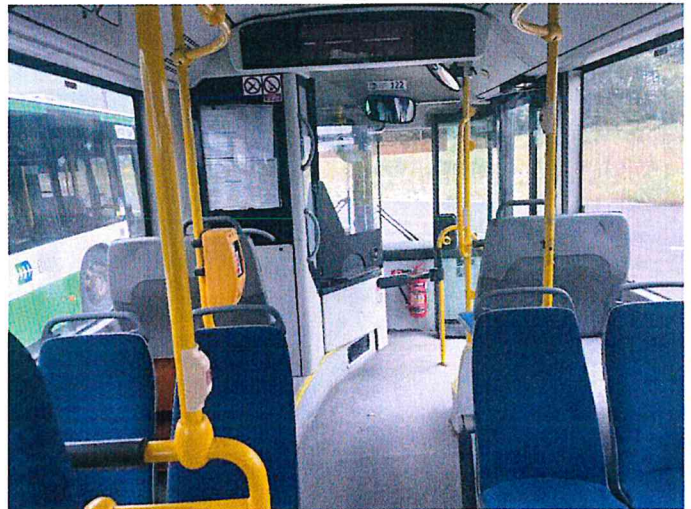
IMG_2436



IMG_2438



IMG_2441



IMG_2442



IMG_2443



IMG_2446



IMG_2447