

SRTSiRD


 LICENCJA
 Nr F-019/09

**„Przedsiębiorstwo Handlowo Usługowe
 Krzysztof Czerech”**

 19 – 100 Mońki ul. A.F. Modrzewskiego 47
www.motoeksperci.com.pl
 email: czerech@interia.pl tel. 602 302 391

motoeksperci

PARTNER

STOWARZYSZENIA RZECZOZNAWCÓW SAMOCHODOWYCH

EKSPERTMOT

ROK ZAŁOŻENIA 1948

 Członek Międzynarodowej Federacji Ekspertów Samochodowych F.I.E.E.A
 Członek założyciel Polskiej Izby Motoryzacji - PIM

OPINIA Nr: PHU 021 09 2023

z dnia: 2023/09/29

Wykonawca opinii : Krzysztof Czerech

Zleceniodawca: Komunalny Zakład Komunikacyjny sp z o.o.

Adres: Jurowiecka 46A, 15-101 Białystok

Zlec. pismo, znak: Telefonicznie

z dnia: 2023/09/19

Zadanie: Określenie wartości rynkowej pojazdu

PODSTAWA OPINII

Ogłędziny pojazdu wykonano w dniu 19.09.2023 r. w Białymstoku przy ulicy Pomocniczej.

DANE IDENTYFIKACYJNE POJAZDU (*)

Dane: [A] IX-2023

Marka: MAN

Rok produkcji: 2006

Model: Lion 's City 18 t

Wersja: A21

Nr rejestracyjny: BI93023

Rodzaj pojazdu: Autobus

VIN: WMAA21ZZ37R003524

Data pierwszej rejestracji	2006/11/02
Wskazanie drogomierza	1167772 km
Okres eksploatacji pojazdu (06/11/02-23/09/29)	203 mies.
Kolor powłoki lakierowej, (rodzaj lakieru)	Biało-Zielony 2-warstwowy typu uni
Dop. masa całkow.	18000 kg
Rodzaj autobusu	miejski niskopodłogowy 3 drzwiowy 107 osobowy
Liczba miejsc siedzących	32
Liczba osi / Rodzaj napędu	2 / 4x2
Rozstaw osi	6100 mm
Jednostka napędowa	z zapłonem samoczynnym
Pojemność / Moc silnika	10518 ccm / 199kW (271KM)
Długość / Szerokość / Wysokość	11965 mm / 2500 mm / 3021 mm

WYPOSAŻENIE STANDARDOWE (*)

L.p.	Nazwa elementu wyposażenia	L.p.	Nazwa elementu wyposażenia
1	*ABS - system zapobiegający blokowaniu kół	5	*Lusterka zewnętrzne regulowane elektrycznie
2	*Dach regulowany mechanicznie (2 szt.)	6	*Skrzynia biegów automatyczna
3	*Fotel kierowcy zawieszony pneumatycznie	7	*Tablice informacyjne elektroniczne
4	*Immobilizer		

OPIS ZAMONTOWANEGO W POJEŹDZIE OGUMIENIA

Koło	Marka, typ	Bieżnik [mm]	Zużycie [%]
Przednie lewe:	*KUMHO 275/70 R22.5 152/148M KR D 02 16PR TL		50
Przednie prawe:	*KUMHO 275/70 R22.5 152/148M KR D 02 16PR TL		50
Tylne LZ:	*KUMHO 275/70 R22.5 152/148M KR D 02 16PR TL		50
Tylne LW:	*KUMHO 275/70 R22.5 152/148M KR D 02 16PR TL		50

Tylne PZ:	*KUMHO 275/70 R22.5 152/148M	KRD 02 16PR TL	50
Tylne PW:	*KUMHO 275/70 R22.5 152/148M	KRD 02 16PR TL	50

STAN TECHNICZNY POJAZDU

Autobus sprawny technicznie, dobry stan. Stan techniczny stosowny do przebiegu pojazdu.
Numer boczny 123

KOREKTY

WARTOŚĆ BAZOWA NETTO (208 mies.)

KOREKTA ZA PIERWSZĄ REJESTRACJĘ

Korekta uwzględnia wpływ daty pierwszej rejestracji pojazdu (pierwszego dopuszczenia do ruchu po zakupieniu pojazdu nowego) na jego wartość. Przyjmuje się, że pojazd bazowy został zarejestrowany po raz pierwszy 2006/05/15. Pojazd wyceniany został zarejestrowany 6 miesięcy później, zatem jego okres eksploatacji jest krótszy od okresu eksploatacji pojazdu bazowego i stąd wynika dodatnia korekta wartości.

KOREKTA ZA PRZEBIEG

Korekta uwzględnia wpływ przebiegu pojazdu na jego wartość. Wartość bazowa (skorygowana o wpływ pierwszej rejestracji) została określona dla przebiegu normalnego 1 160 000 km. Zweryfikowany przebieg wycenianego pojazdu jest większy od normalnego o 7 772 km. Powoduje to zastosowanie korekty wartości w wysokości -0,70%.

Wartość rynkowa netto wyżej zidentyfikowanego pojazdu, określona na dzień wykonania opinii wynosi:

Wartość określono na podstawie:

- notowań wartości rynkowych ustalonych przez wykonawcę opinii,
- korekt mających wpływ na wartość pojazdu.

DOKUMENTACJA FOTOGRAFICZNA

do opinii nr: PHU 021 09 2023

z dnia: 2023/09/29

DANE IDENTYFIKACYJNE POJAZDU (*)

Dane: [A] IX-2023

Marka: MAN

Model: Lion 's City 18 t

Wersja: A21

Rodzaj pojazdu: Autobus

Rok produkcji: 2006

Nr rejestracyjny: BI93023



IMG_2331



IMG_2332



IMG_2333



IMG_2334



IMG_2335



IMG_2336



IMG_2338



IMG_2339



IMG_2341



IMG_2342



IMG_2343



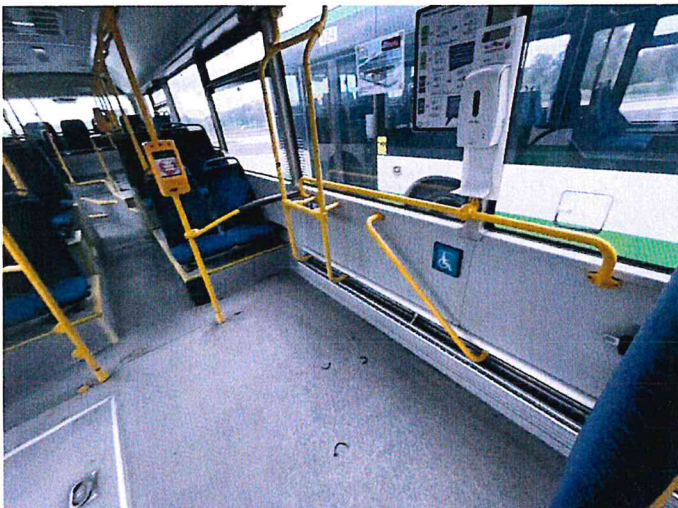
IMG_2344



IMG_2349



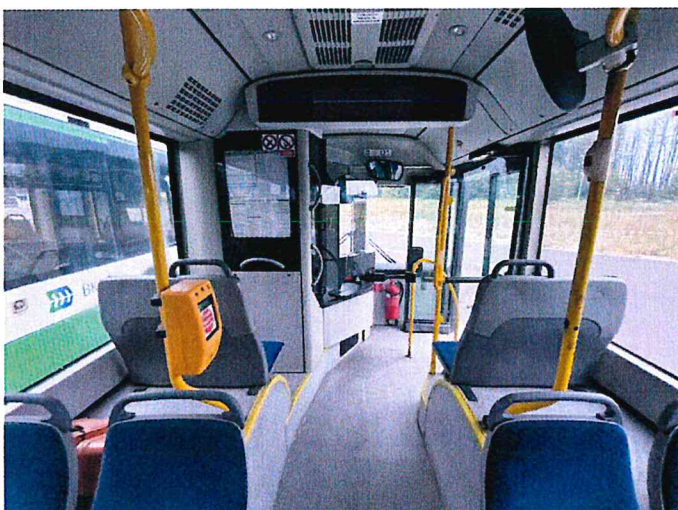
IMG_2351



IMG_2352



IMG_2357



IMG_2358



IMG_2359



IMG_2361



IMG_2366



IMG_2368



IMG_2370



IMG_2371



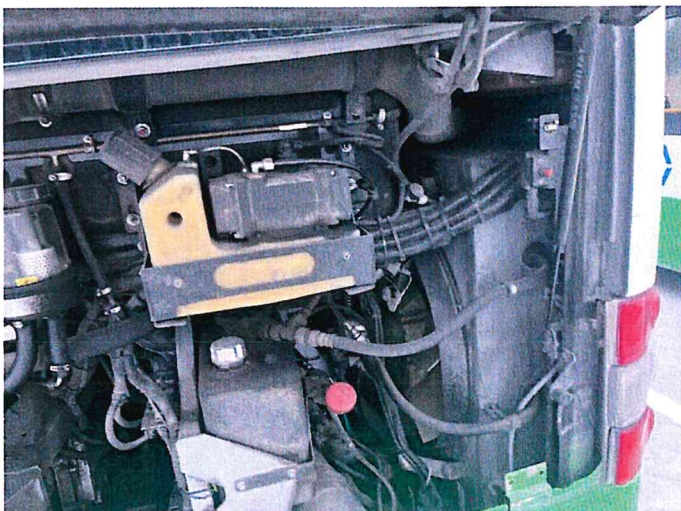
IMG_2372



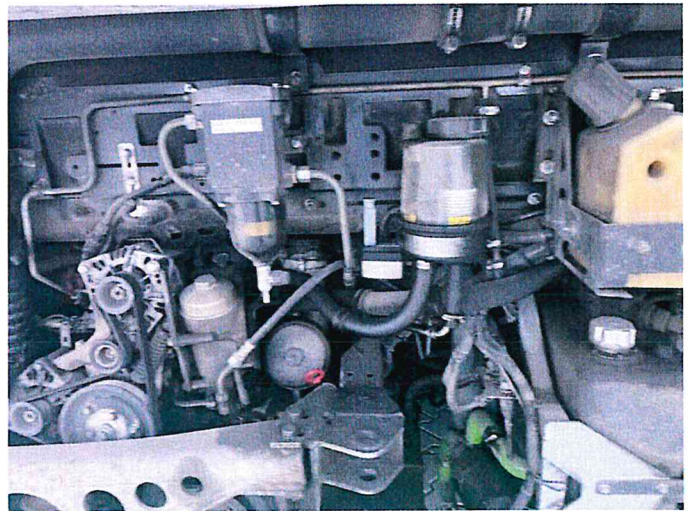
IMG_2376



IMG_2378



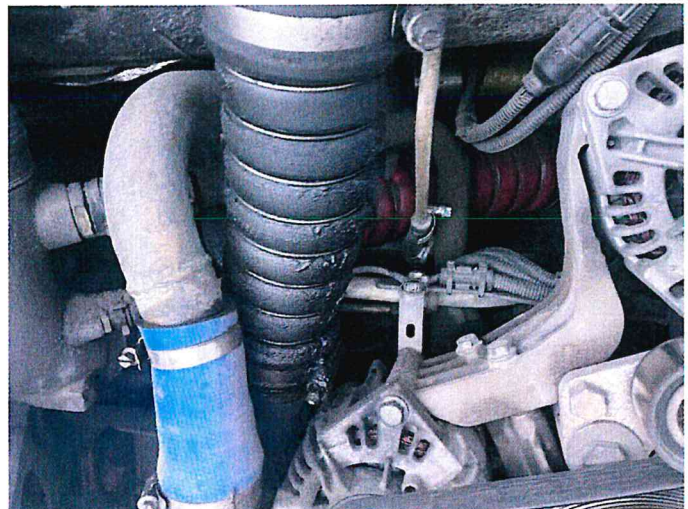
IMG_2379



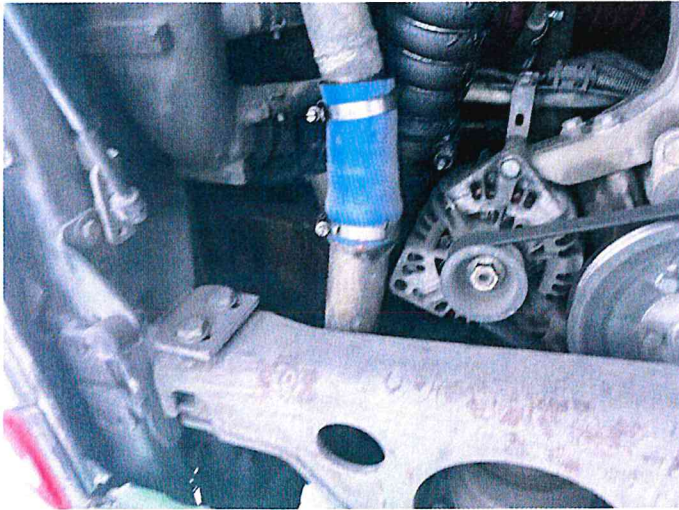
IMG_2380



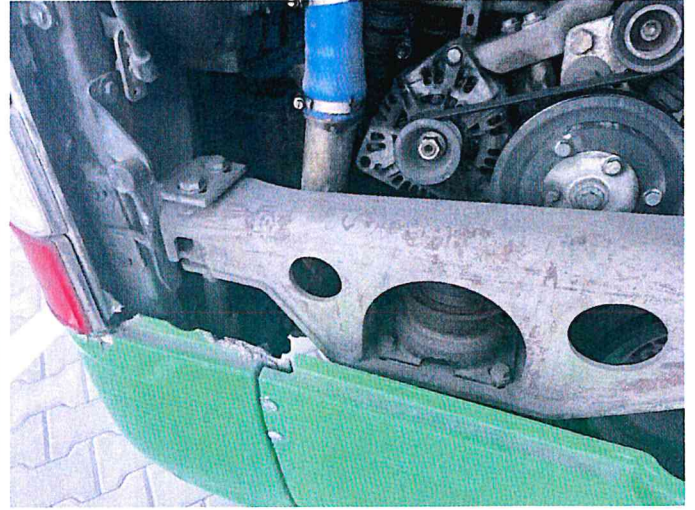
IMG_2381



IMG_2382



IMG_2383



IMG_2384



IMG_2385



IMG_2386



IMG_2387